



Het Mentaal Gezondheidscentrum

Marjon Verhaeren, Rob van Dijk, Lianne Heijne, Margot Metz

Achtergrond

Eén van de grootste problemen in de geestelijke gezondheidszorg (ggz) is het oplopen van de wachttijden. Oorzaken:

- Er doen steeds meer mensen een beroep op de ggz.
- De personeelskrachte neemt toe.
- Grenzen aan de bekostiging van de ggz.
- Teveel schotten (binnen en buiten de ggz) die de samenwerking tussen zorgprofessionals op regionaal niveau en in de wijk bemoeilijken.

Ondanks de kwalitatief goede specialistische topzorg, staan de seinen ondertussen op rood!

NIEUW: Verkennend Gesprek (VG)

We starten in een MG altijd met een Verkennend Gesprek (VG). In het VG onderzoeken we samen met 'een burger' en eventueel zijn of haar naasten wat de vraag is en welke partij (binnen of buiten de ggz) nodig is om deze vraag te beantwoorden.

Resultaten

Welke vormen van hulpverlening krijgen cliënten na het VG?

Totaal gepland 541
(2021, 204 | 2022, 337 afgerond)

Aantal	Soort	Percentage
179	BGGz MG	33.1%
104	SGGz MG	19.2%
71	Expertise Centrum	13.1%
33	Andere ggz	6.1%
128	Niet ggz	23.7%
24	No Show	4.4%
2	Niet ingevuld	0.4%

Wat is een Mentaal Gezondheidscentrum?

GGz Breburg rolt een nieuw model van cliënt- en herstelgerichte mentale gezondheidszorg uit in de regio. Met de komst van Mentale Gezondheidscentra (MG) bewegen we letterlijk naar onze cliënten, zijn of haar naasten, verwijzers en partners in het sociaal domein toe. We zoeken samen naar het juiste antwoord op de vraag, passend bij het unieke verhaal en behoefte van de cliënt.

Visie:

De inzet is gericht op mentaal gezond worden en blijven. We gaan uit van het gedachten-goed van positieve gezondheid, waarbij verder gekeken wordt dan de klachten. Vooral de mens, in zijn eigen context staat centraal. Hierin werken we samen met naasten van hulpvragers, sociaal domein, verwijzers en andere ggz-organisaties.

Anders kijken, denken en samenwerken. Niet het probleem, de ziekte of de stoornis is het uitgangspunt ('Waar heeft u last van?'), maar de hulpvraag van de cliënt ('Waar bent u mee geholpen?').

Hoofdactiviteiten

Voor cliënten

- preventie
- verkennend gesprek
- psychodiagnostisch onderzoek
- intakegesprek
- behandeling
- nazorg
- begeleiding bij werken en leren

Voor zorgprofessionals

- multidisciplinair overleg in de huisartsenpraktijk
- consultatie aan huisarts
- medicatieconsult
- modulair behandel aanbod (0-100 jaar)

Tevredenheid en herstel

Clieñttevredenheid (CQI)

Rapportcijfer (CQI) 2022: 8,7 (n=131)

Clieñttevredenheid Samen Beslissen

% tevreden cliënten over Samen Beslissen: 96% (n=124)

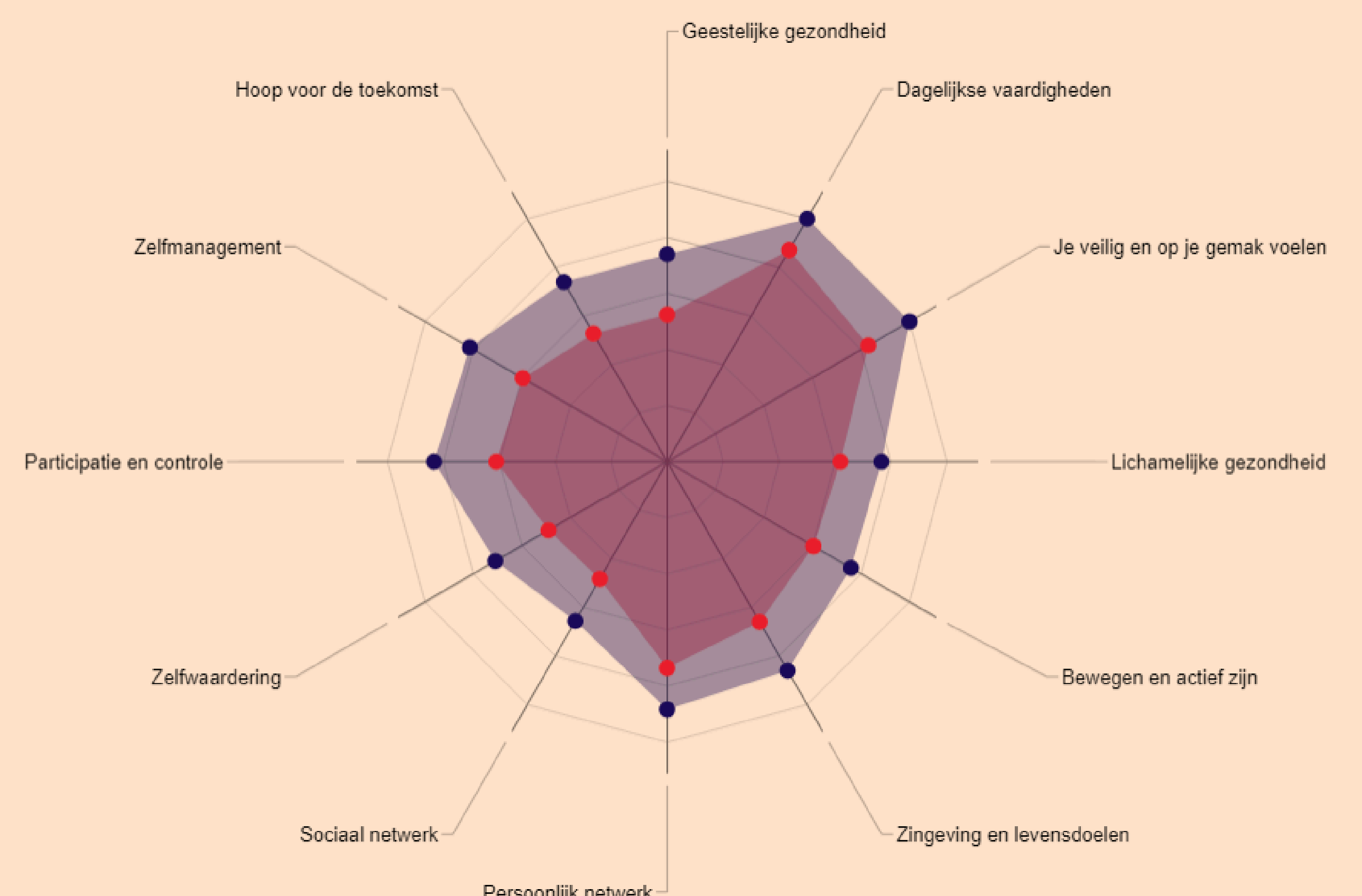
Herstelschaal I.ROC scores MG's afgesloten behandelingen

In het spinnenweb diagram is op alle items en op de totaalscore een groei in herstel te zien. De totaalscore en het item zelfmanagement zijn tevens kwaliteitsindicatoren, en zijn in onderstaande tabel meer in detail weergegeven.

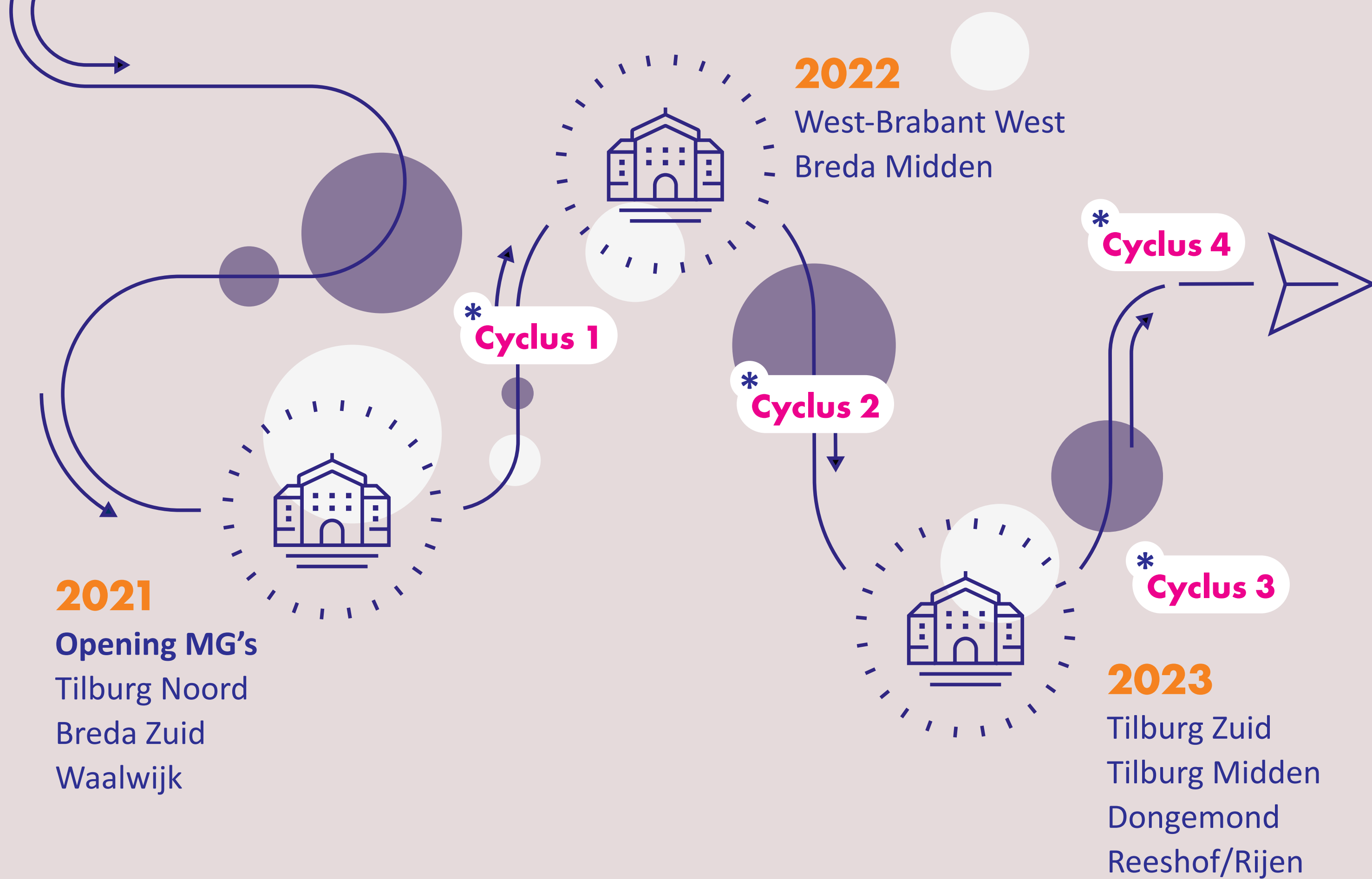
	Beginscore	Eindscore	Effect size
Totaalscore	3.5	4.2	0.9
Zelfmanagement	3.3	4.2	0.7

Afgesloten behandelingen MG's 2022, n=68

● Beginscore ● Eindscore



Roadmap MG's



In 2021 openden de MG's:
Tilburg Noord, Breda Zuid, Waalwijk

In 2022 openden de MG's:
West-Brabant West, Breda Midden

In 2023 zullen de volgende MG's openen:
Tilburg Midden, Dongemond,
Tilburg Zuid en Reeshof/Rijen

* Cyclus = Actieonderzoek

